



**NETZWERK FÜR MENSCHEN  
DIAKONIEWERK BETHEL**



# Mitarbeiterbefragung 2013

## *Auswertungsergebnisse*

*Präsentation zur Konferenz der Führungskräfte 12.09.-13.09.2013*

*Manfred Fischer-Ladendorff, Geschäftsführer  
Scheve Personal-Service GmbH*



NETZWERK FÜR MENSCHEN  
DIAKONIEWERK BETHEL

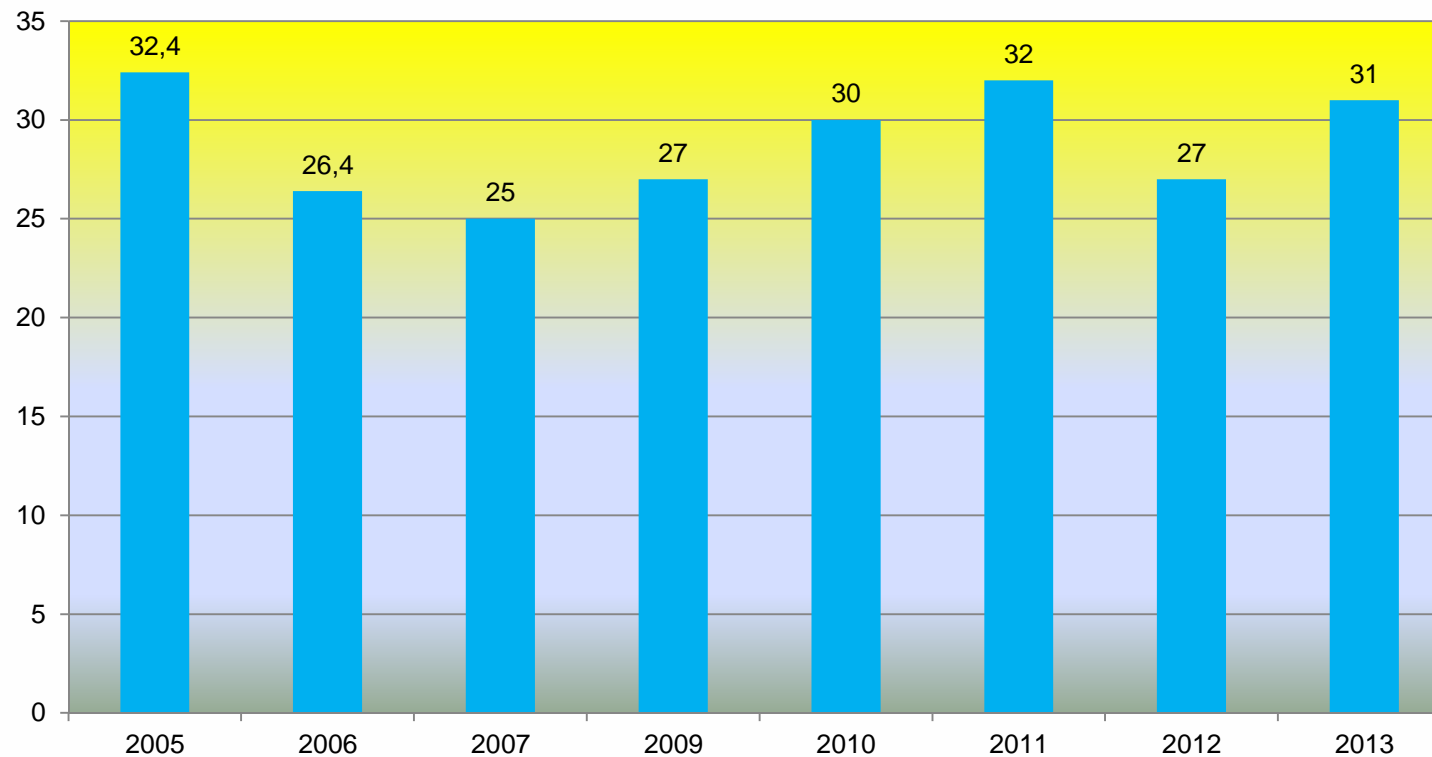
# Mitarbeiterbefragung 2013

- Einleitung:
  - 8. Mitarbeiterbefragung in 9 Jahren
  - Entwicklung der Teilnahme
  - Darstellung der Ergebnisse
  - Zusammenfassung



# Entwicklung der Teilnahme 2005 - 2013

Beteiligung in Prozent



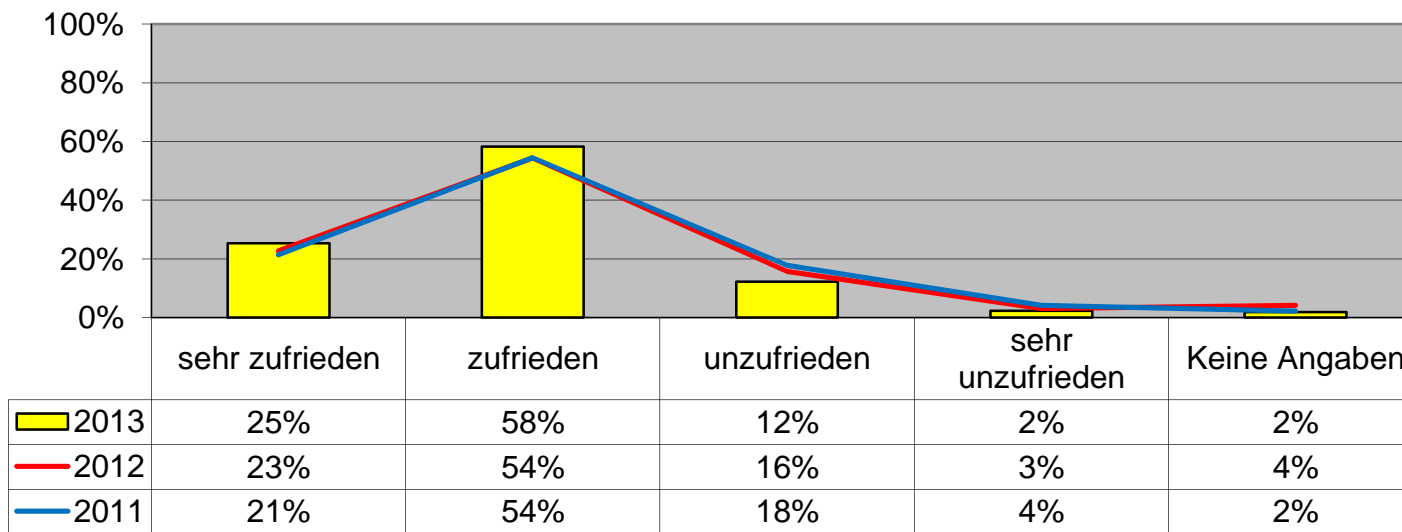
# Die Beteiligung nach Einrichtungen

<b>PDFR</b>	<b>SZFR</b>	<b>KHBE</b>	<b>SZKÖ</b>	<b>PDLI</b>	<b>SZOE</b>	<b>SZWI</b>	<b>SZWE</b>	<b>RKWE</b>
60 %	29 %	18%	29 %	23%	29 %	16 %	64 %	37 %
<b>SZTR</b>	<b>RKTR</b>	<b>PDWE</b>	<b>SZMÜ</b>	<b>PDOE</b>	<b>SFG</b>	<b>SPG</b>	<b>SKG</b>	<b>SGG</b>
42 %	32 %	33 %	33 %	100 %	46 %	57 %	100 %	41 %



# Die Rahmenbedingungen

**Allgemeine Zufriedenheit mit den Rahmenbedingungen  
des Unternehmens**





# Zum Betriebsklima

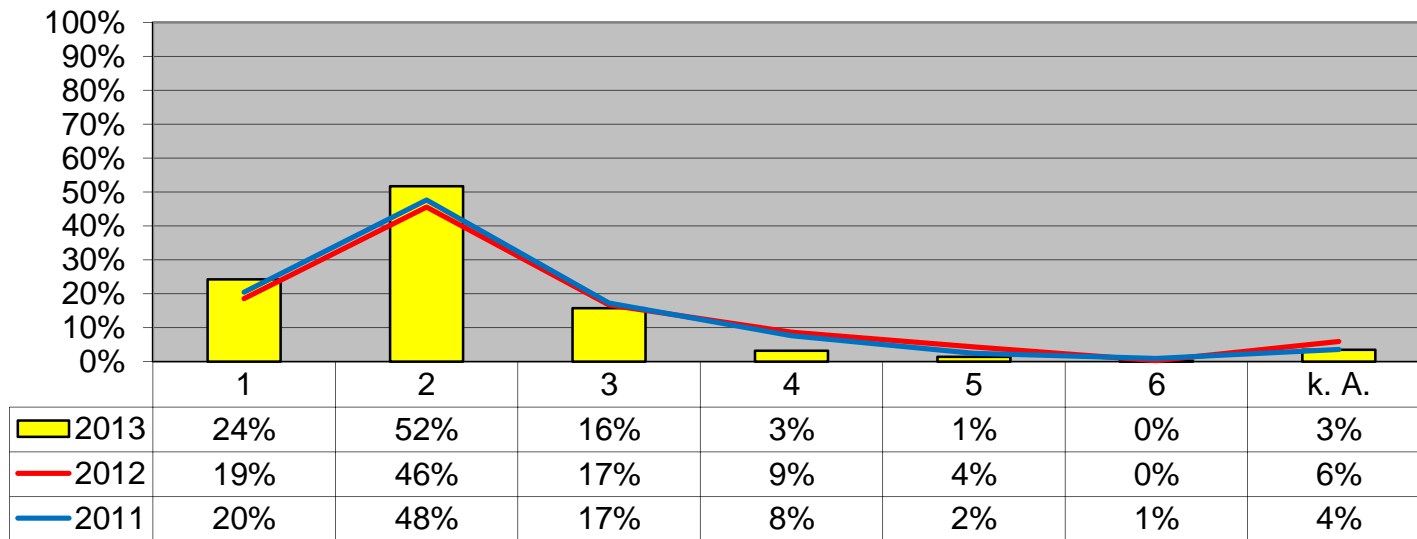


Gemeinsame Aktivitäten verbessern das Betriebsklima



# Zur Qualität

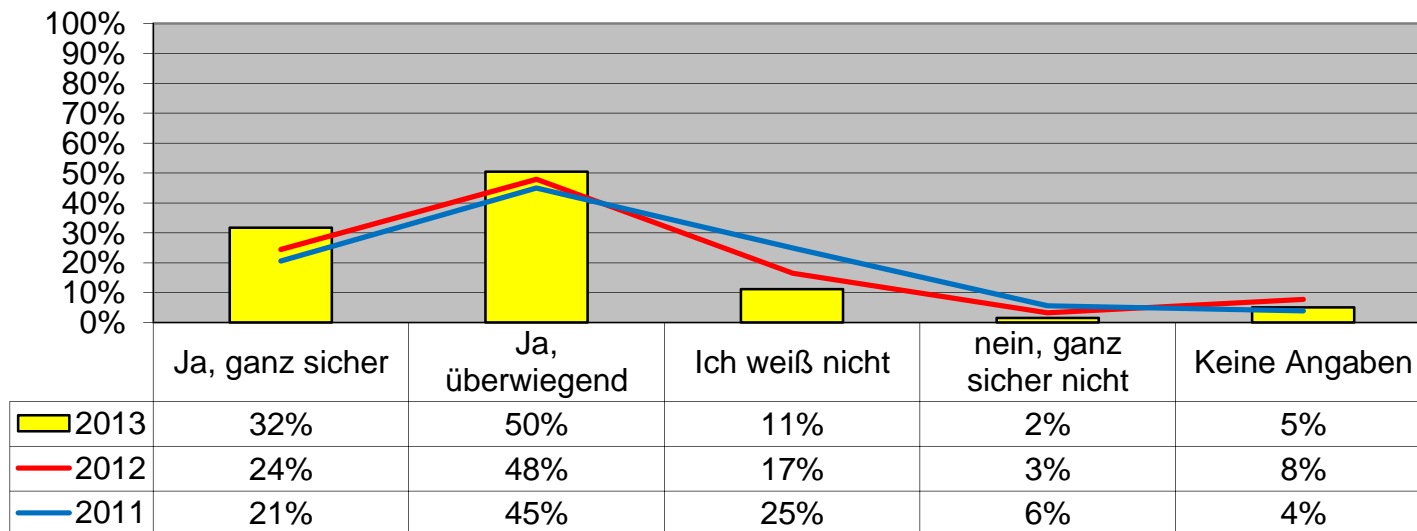
Wie beurteilen Sie die Qualität der Einrichtung?





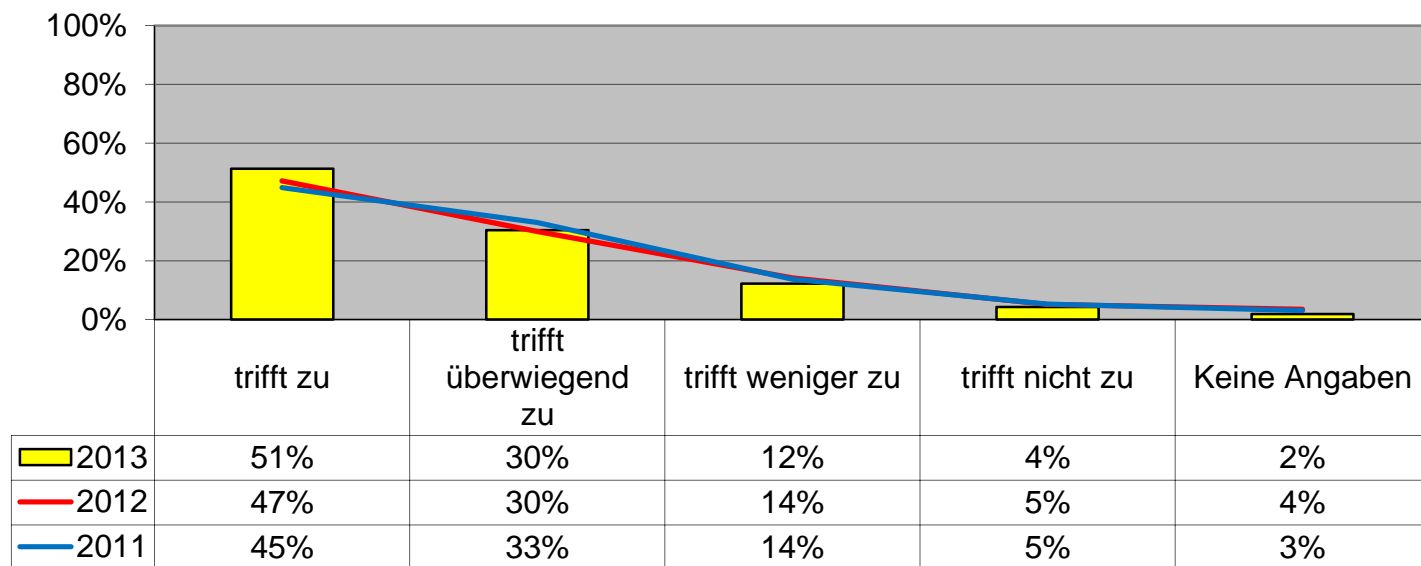
# Zum diakonischen Profil

## Wie beurteilen Sie christliches Selbstverständnis und Außendarstellung der Einrichtung?



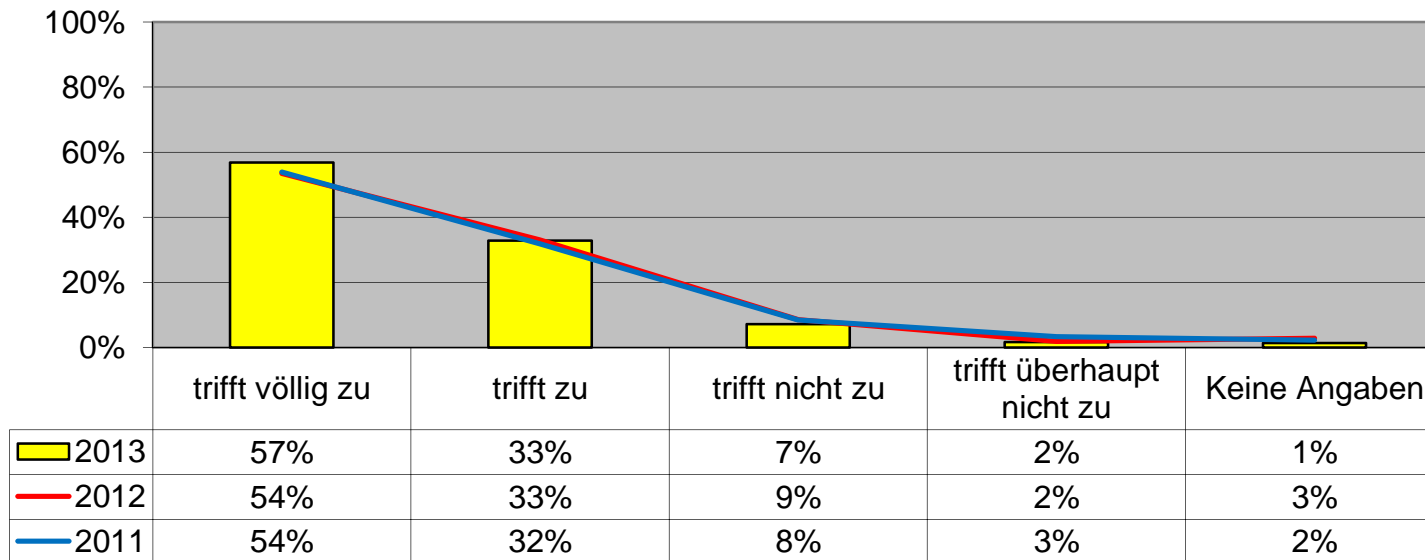
# Die Vorgesetzten

**Das Verhalten Ihres Vorgesetzten ist Ihnen gegenüber fair und angemessen?**



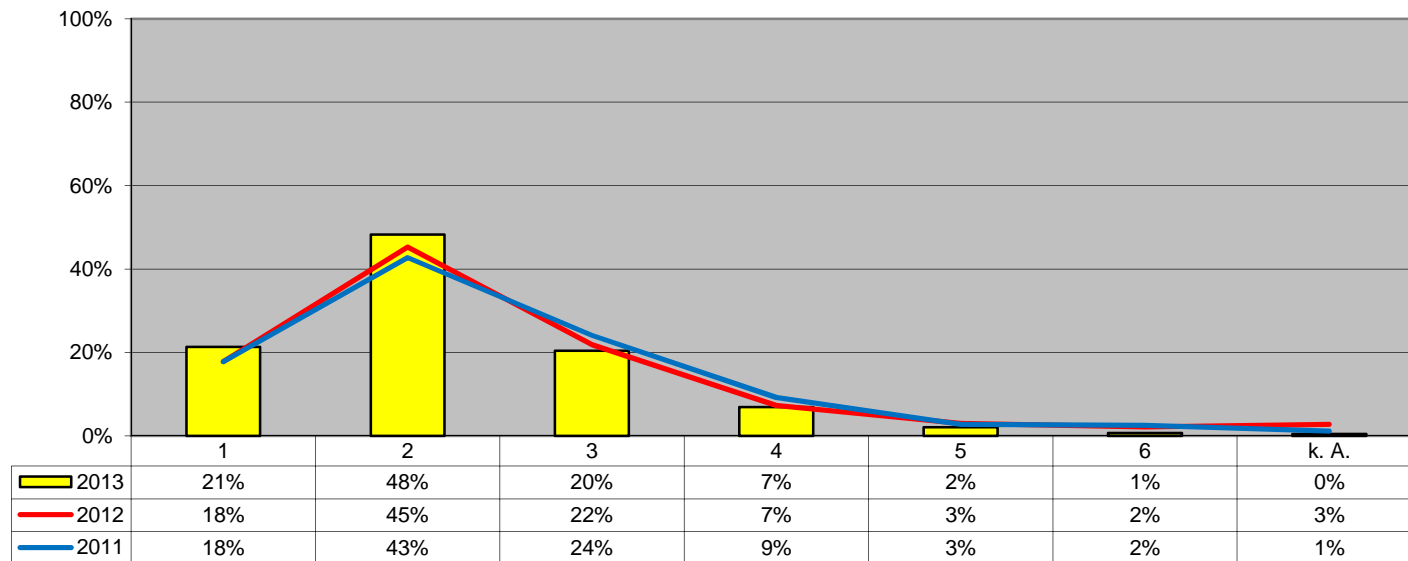
# Arbeit und Arbeitsbedingungen

**Gehen Sie in Ihrer Arbeit auf und sind Sie mit den Arbeitsbedingungen zufrieden?**



# Mitarbeiterzufriedenheit

Wie zufrieden sind Sie -alles in allem - mit Ihrer Arbeit?



# Anmerkungen der Mitarbeiter

- Es gibt wie immer positive und negative Anmerkungen.
- In diesem Jahr gab es besonders viele Kommentare.
- Häufig wurde die Anerkennung durch die Vorgesetzten vermisst.
- Zeitdruck und daher zu wenig Zeit für die Patienten wird berichtet.
- Freude an der auszuübenden Tätigkeit kommt zum Ausdruck.



# Zusammenfassung der Mitarbeiterbefragung 2013

- 76 % der Mitarbeiter bewerteten die Qualität Ihrer Einrichtung als gut und sehr gut. Im Vorjahr waren es 65 %.
- 82 % der Mitarbeiter finden, dass die christlichen Werte gut vertreten werden und der Ruf der Einrichtung gut ist.
- 83 % der Mitarbeiter sind mit Ihren Arbeitsbedingungen zufrieden.
- 81 % der Mitarbeiter beurteilen das Verhalten Ihres Vorgesetzten als fair und angemessen. Im Vorjahr waren das 77 %.



# Mitarbeiterbefragung 2013

**Vielen Dank für Ihre  
Aufmerksamkeit!**

